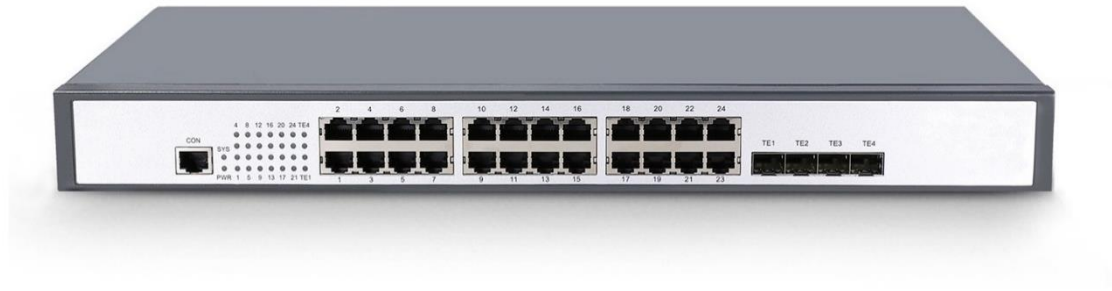




BL-OSW-53-24T4X kapcsoló adatlap

BL-OSW-53-24T4X, 24 portos Gigabit Ethernet Managed L2+ kapcsoló, 24x1GRJ45 port, 4x 10GSFP+ uplinkkel, ventilátor nélküli, egymásra helyezhető



Termék végeview

A BL-OSW-53-24T4X egy menedzselt hozzáférésű kapcsoló 24x GE RJ45 és 4x 10GE SFP+ uplinkkel, és támogatja az akár 2 kapcsoló egymásra rakását. Ventilátor nélküli kialakításának köszönhetően alkalmas zajérzékeny környezetekbe, például irodákba, otthonokba, könyvtárakba, iskolákba stb. Ez a 24 portos kapcsoló könnyen vezérelhető és kezelhető mind a CLI, mind a WEB interfészen keresztül, lehetővé téve a valós idejű felügyeletet és a jobb kezelési hatékonyságot. Ez teszi a BL-OSW-53-24T4X hozzáférési réteg kapcsolót ideális választássá vállalati hálózatokhoz, kormányzati és lemez nélküli munkakörnyezetekhez.

Kiemelt termékek

Ipari Ethernet gyűrű nulla késleltetéssel és nulla csomagvesztéssel

- Támogatja az ipari Ethernet gyűrűs hálózati védelmi protokollt. A védelem kapcsolási ideje kevesebb, mint 50 ms. A megoldást évtizedek óta alkalmazzák az energiaiparban, a vasúti közlekedési iparban és a katonai projekteknél. Nulla csomagvesztést érhet el.



Carrier-osztályú Ethernet switchek

- Támogatja a hordozó Ethernet gyűrűs hálózati védelmi protokollját. A védelem kapcsolási ideje kevesebb, mint 50 ms. Támogatja az egyszerű és hatékony redundanciavédelmi mechanizmusokat is, mint például az STP/RSTP/MSTP protokoll, a kettős uplink készenléti kapcsolat védelme és a LACP kapcsolat aggregációja. Ezek a funkciók megfelelnek a hordozói szintű nagy megbízhatóság követelményeinek.
- A megoldás tökéletes Ethernet OAM-mal rendelkezik, amely valós időben figyeli a hálózat működési állapotát, és gyorsan észleli és lokalizálja a hibát.

port, amely rugalmas módokat biztosít a házirend-ellenőrzésre.
- Támogatja az ISSU-t (In-Service Software Upgrade), amely garantálja a felhasználói adatok folyamatos továbbítását a rendszer frissítésekor.
- Támogatja a különféle L2 csoportos küldési funkciókat, beleértve az IGMP-Snoopingot, a felhasználói gyorselhagyási mechanizmust és a VLAN multicast replikációs funkciót.

Fuvarozói QoS-irányelvek

- Támogatja a VLAN, a forrás MAC/IP-címek, a cél MAC/IP-címek, az IP-protokollok vagy a prioritások alapján történő összetett forgalombesorolást. Támogatja az elsőbbségi megjegyzéseket is. Ezek a funkciók hatékony módot biztosítanak a felhasználók számára vállalkozásuk optimalizálására.
- Rugalmas sáv szélesség-szabályozási házirendeket biztosít, és támogatja a port alapot vagy a folyamatalapú lekötött hozzáférési sebességet (CAR), és garantálja a 3. rétegbeli vonalsebesség-továbbítást.
- Minden port 8 prioritási sort támogat.
- Támogatja a több sorkarcsúsítási algoritmust, például az SP, WRR vagy SP+WRR.

Átfogó IPv6 megoldások

- Átfogóan támogatja az IPv6 szomszédfelderítést, az ICMPv6-ot, az MTU Discovery elérési útját.



- Támogatja az IPv6 alapú Ping, Traceroute, Telnet, SSH, ACL protokollt, amely megfelel az IPv6 hálózati berendezések kezelésének és szolgáltatásvezérlésének igényeinek.

Átfogó biztonsági mechanizmusok

- Fejlett hardverarchitektúra kialakítást alkalmaz, megvalósítva a csomag hierarchikus ütemezését és védelmét. Számos biztonsági intézkedést biztosít a DOS vagy TCP támadások elleni védekezéshez; és támogatja a parancssori jogosultságvezérlést a felhasználói szintek alapján.
- Átfogó biztonsági tanúsítvány: Megfelel az IEEE 802.1x, Radius, Tacacs+ szabványoknak.
- Támogatja a szórási, csoportos küldésű és ismeretlen unicast csomagok elnyomását, biztosítva, hogy a berendezés normálisan működjön zord hálózati körülmények között.
- Támogatja a portok elkülönítését ugyanabban a VLAN-ban és DHCP-Snooping, IP+MAC+ portkötésben.

Kényelmes kezelés és karbantartás

- Több kezelési stílust támogat, például konzolt, Telnetet, SSH-t.
- Támogatja a WEB-alapú kezelést. A kezelés egyszerűbb és hatékonyabb. Támogatja a TFTP fájlok feltöltését és letöltését.
- Támogatja az ISSU-t (In-Service Software Upgrade).
- Támogatja az SNMP-t. A Baud intelligens "NMS-szel" együttműködve olyan funkciók valósíthatók meg, mint a berendezések automatikus felderítése, a topológia kezelése, a berendezés konfigurációjának kezelése, a teljesítményadatok elemzése és a hibakezelés. Ily módon a hálózatkezelés leegyszerűsödik, és a felhasználó új termékélményt kap.



Hardver konfigurációk

Portok

Paraméter	BL-OSW-53-24T4X
10/100/1000BASE-T RJ45 port	24
10G SFP+ port	4
Felügyeleti port	Egyik sem
Konzol port	1
USB port	Egyik sem
Egymásra rakhatóság	2

Megjegyzés: Az SFP+ port 1/10G kapcsolatokhoz használható.

Memória és processzor

Paraméter	BL-OSW-53-24T4X
Chip váltása	RTL9301
RAM	256MB
Flash	16MB
Csomagpuffer	1,5 MB

Tápegységek és ventilátorok

A BLUEVOICE BL-OSW-53-24T4X 1 beépített AC220V tápegységgel és 2x tápegységgel szállítjuk. Az egyenáramú tápegységet és a kiegészítő AC220V tápegységet testre kell szabni. A részletekért forduljon az értékesítési képviselőhöz.

Paraméter	BL-OSW-53-24T4X
Tápegységek	
Tápegység	1 beépített váltakozó áramú tápegység (alapértelmezett) 1+1 redundáns tápcsatlakozó, DC opcionális
Energiafogyasztás üresjárat nélkül	<22W
Energiafogyasztás teljes terheléssel	35W
Tápellátás állapotának figyelése	Támogat
Bemeneti feszültség	AC: 100V - 240V, 50-60Hz DC: 36V - 72V
Kimeneti feszültség	12V DC
Bemeneti áram	1,2 A (MAX)
Kimeneti áram	3A (MAX)
PoE szabvány	Nem támogatott
Ventilátorok	



Ventilátor száma	Ventilátor nélküli
------------------	--------------------

Szoftver specifikációk

Paraméter	BL-OSW-53-24T4X
Kapcsolási kapacitás	128 Gbps
Továbbítási arány	96 Mpps
ARP-kapacitás	2040
MAC-címek teljes száma	16383
IPv4-útvonalak teljes száma	2040
IPv6-útvonalak teljes száma	1K
IPv4 csoportos küldési útvonalak teljes száma	1024
IPv6 csoportos küldési útvonalak teljes száma	1024
QoS ACL-skálázás (IPv4)	1407
QoS ACL-skálázás (IPv6)	321
Összesítések száma	64
Összesített portonként támogatott fizikai portok száma	8
Összes kapcsolt virtuális interfész (SVI)	63
Jumbo keret	9 ezer
MSTP-példány száma	32
DHCP-kiszolgáló kapacitása	300



Szoftver funkciók

Funkcionalitás	BL-OSW-53-24T4X
VLAN	<ul style="list-style-type: none"> • 4K VLAN bejegyzések • GVRP • 1:1 és N:1 VLAN leképezés • QinQ és szelektív QinQ • Privát VLAN • Hang-VLAN
STP	<ul style="list-style-type: none"> • 802.1d STP, 802.1w RSTP, 802.1s MSTP • BPDU védelem, gyökérvédelem és gyűrűvédelem
Csoportcímes	<ul style="list-style-type: none"> • IGMP v1/2/3 • IGMP Szimatolás • IGMP gyors távozás • Csoportos küldésű csoportházirend és csoportos küldési számkorlát
IPv4	<ul style="list-style-type: none"> • Statikus útválasztás, RIP, OSPF, VRRP
IPv6	<ul style="list-style-type: none"> • ICMPv6, DHCPv6, ACLv6, IPv6 Telnet • IPv6 szomszédfelderítés • Útvonal MTU-felderítés
DHCP	<ul style="list-style-type: none"> • DHCP szerver, kliens, relé, szimatolás
QoS	<ul style="list-style-type: none"> • Az L2-4 protokollfejlécek forgalmi besorolása • CAR forgalomirányítás • 802.1P/DSCP prioritási megjegyzés • Több sorban állási algoritmus, például SP, WRR vagy SP+WRR • Farokcsepp, WRED • Forgalomfelügyelet és forgalomalakítás
Biztonság	<ul style="list-style-type: none"> • L2/L3/L4 alapú ACL azonosítása és szűrése • Védekezés a DOS vagy TCP támadások ellen • Szórási, csoportos küldésű és ismeretlen egyedi küldésű csomagok elnyomása. Port elkülönítése • Portbiztonság, IP+MAC+portkötés • DHCP Snooping, DHCP 82. opció • IEEE 802.1x tanúsítvány • Sugár, TACACS+ • Parancssori jogosultságvezérlés felhasználói szintek alapján • MLD Snooping
Megbízhatóság	<ul style="list-style-type: none"> • BVSS (virtuális egymásra rakható rendszer) • Statikus és LACP-kapcsolatok összesítése • EAPS, ERPS • ISSU



Menedzsment	<ul style="list-style-type: none"> • Konzol, Telnet, SSH • HTTP, HTTPS • SNMP v1/v2/v3 • TFTP fájlok feltöltése és letöltése • RMON • NTP • SPAN, RSPAN • ZTP (ZerTouch kiépítés)
-------------	---

Mechanikai előírások

Paraméter	BL-OSW-53-24T4X
Fizikai jellemzők	
Méret (HxSzxM)	44 × 440 × 180 mm (1,73 x 17,32 x 7,09 hüvelyk)
Állvány egységek (RU)	1 RU
Környezeti jellemzők	
Üzemi hőmérséklet	-10 ° - 45 ° C (32 ° és 113 ° F) között
Tárolási hőmérséklet	-40 és 85 ° C között (-40 és 185 ° F) között
Üzemi páratartalom	10–90% nem kondenzálódó
Tárolási páratartalom	5% - 95% nem kondenzálódó
Hőmérséklet riasztás	Nem támogatott
Akusztikus zaj	0dB
A hibák közötti átlagos idő	
MTBF (óra)	>200 000



Minőségi tanúsítványok

A BlueVoice-nál mindig elsődleges szempont a termékek minősége. Kiemelkedő hálózati architektúrák kialakítását tesszük lehetővé ügyfeleink számára különböző tényezők – mint például folyamatok, erőforrások és módszerek – révén. Munkánk során odafigyelünk ügyfeleink visszajelzéseire, és folyamatosan törekszünk termékeink és szolgáltatásaink minőségének fejlesztésére, hogy elérjük a teljes ügyfélelégedettséget. Ez az a cél, amelyért minden BlueVoice dolgozó munkálkodik.

Az alábbi ábra a BlueVoice BL-53 sorozatú switchei által megszerzett hivatalos tanúsítványokat mutatja be.



BlueVoice Szolgáltatások

A BlueVoice BL-53 sorozatú switcheihez 14 napos, indoklás nélküli visszaküldési lehetőség, 90 napos cseregarancia, valamint 5 éves jótállás tartozik. Amennyiben a switch bármilyen minőségi vagy gyártási hibából eredő problémát mutat, az ügyfelek jogosultak a fenti garanciális feltételek igénybevételére. A részletes jótállási feltételek a következő weboldalon érhetők el: <https://bluevoice.hu/node/22>